

УТВЕРЖДЕНО:



ООО «ТулЗемПроект»
ИНН 7103518527 КПП 710301001 ОГРН 1137154023621
300012, г. Тула, проспект Ленина, дом № 85, помещение 31
тел./факс. (4872) 717-017
e-mail: tulzempromekt@mail.ru
www.tzp71.ru

ПРОЕКТ МЕЖЕВАНИЯ

территории
в районе дома №9 в пос.Восточный
Центрального района города Тулы

Том 1. Утверждаемая часть

Шифр: ДПТ 543/20-Т1-ПМТ

г. Тула

2020



ООО «ТулЗемПроект»
ИНН 7103518527 КПП 710301001 ОГРН 1137154023621
300012, г. Тула, проспект Ленина, дом № 85, помещение 31
тел./факс. (4872) 717-017
e-mail: tulzempromekt@mail.ru
www.tzp71.ru

ПРОЕКТ МЕЖЕВАНИЯ

территории
в районе дома №9 в пос. Восточный
Центрального района города Тулы

Том 1. Утверждаемая часть

Шифр: ДПТ 543/20-Т1-ПМТ

Директор



А.А. Миненко

Архитектор

Р.А. Геворкян

г. Тула

2020

Список исполнителей проекта

№ п/п	Должность	Ф.И.О.	Подпись
1	Директор	Миненко А.А.	
2	Архитектор	Геворкян Р.А.	

Технические решения, принятые в проекте, соответствуют требованиям градостроительных, экологических, санитарно-гигиенических, противопожарных и других норм, действующих на территории Российской Федерации

Директор _____ А.А. Миненко



Инов. № подл.	
Подп. и дата	
Взам. инв. №	

Изм.	Кол.уч.	Лист	№ док.	Подпись	Дата

ДПТ 543/20-Т1-ПМТ

Содержание тома 1

№ п/п	Шифр	Наименование	№ листов
1	ДПТ 543/20-Т1-ПМТ/1	Часть 1. Положение о размещении образуемых и изменяемых земельных участков	4
2	ДПТ 543/20-Т1-ПМТ/2	Часть 2. Графические материалы	8
3	ДПТ 543/20-Т1-ПМТ/5	Часть 3. Ведомости координат поворотных точек проектируемой красной линии	10
4	ДПТ 543/20-Т1-ПМТ/6	Часть 4. Описание местоположения границ территории проекта межевания в виде координат поворотных точек	11

Инд. № подл.	
Подп. и дата	
Взм инв. №	

Изм.	Колуч	Лист	№ док	Подпись	Дата

ДПТ 543/20-Т1-ПМТ

**Часть 1. Положение о размещении
образуемых и изменяемых земельных участков, а также линий
градостроительного регулирования (красных линий)**

Инв. № подл.	Подп. и дата	Взм. инв. №

Изм.	Кол.уч.	Лист	№ док.	Подпись	Дата

ДПТ 543/20-Т1-ПМТ

1 Положение о размещении образуемых и изменяемых земельных участков, а также линий градостроительного регулирования (красных линий)

Проект межевания территории в районе дома №9 в пос. Восточный Центрального района города Тулы, подготовлен в целях уточнения местоположения линии градостроительного регулирования (красной линии) на основании исходных данных и документов:

- сведений государственного кадастра недвижимости предоставленные филиалом ФГБУ "ФКП Росреестра" по Тульской области в виде кадастрового плана территории 71:30:180101;

- сведений информационной системы обеспечения градостроительной деятельности, предоставленные администрацией города Тулы.

В основу разработки проекта положены следующие нормативно-правовые документы по градостроительному и планировочному решению территории:

- Градостроительный Кодекс Российской Федерации;
- Генеральный план муниципального образования город Тула, утвержденный решением Тульской городской Думы от 23.12.2016 №33/838;

- Правила землепользования и застройки муниципального образования город Тула, утвержденные решением Тульской городской Думы от 23.12.2016 № 33/839;

- Нормативы градостроительного проектирования муниципального образования город Тула, утвержденные решением Тульской городской Думы от 23.12.2015 № 19/503;

- Постановление администрации города Тулы от 29.08.2013 №2829 "Об утверждении Положения о порядке установления линий градостроительного регулирования в городе Туле";

- Постановление администрации города Тулы от 13.10.2014 №3204 "Об утверждении Проекта линий градостроительного регулирования в городе

Изм.	Колуч	Лист	№ док	Подпись	Дата
Инд. № подл.	Подп. и дата	Взм инв. №			

						ДПТ 543/20-Т1-ПМТ	Лист
							5

Настоящим проектом межевания уточнено местоположение линии градостроительного регулирования (красной линии) на территории в районе дома №9 поселка Восточный Центрального района города Тулы.

Уточнение произведено по границе земельного участка К№ 71:30:180101:55, имеющему вид разрешенного использования – для индивидуальной жилой застройки и площадь – 1291 кв.м.

Образование или изменение границ земельных участков настоящим проектом не предусмотрено.

Инд. № подл.	Подп. и дата	Взм инв. №

Изм.	Колуч	Лист	№ док	Подпись	Дата

ДПТ 543/20-Т1-ПМТ

Часть 2. Графические материалы

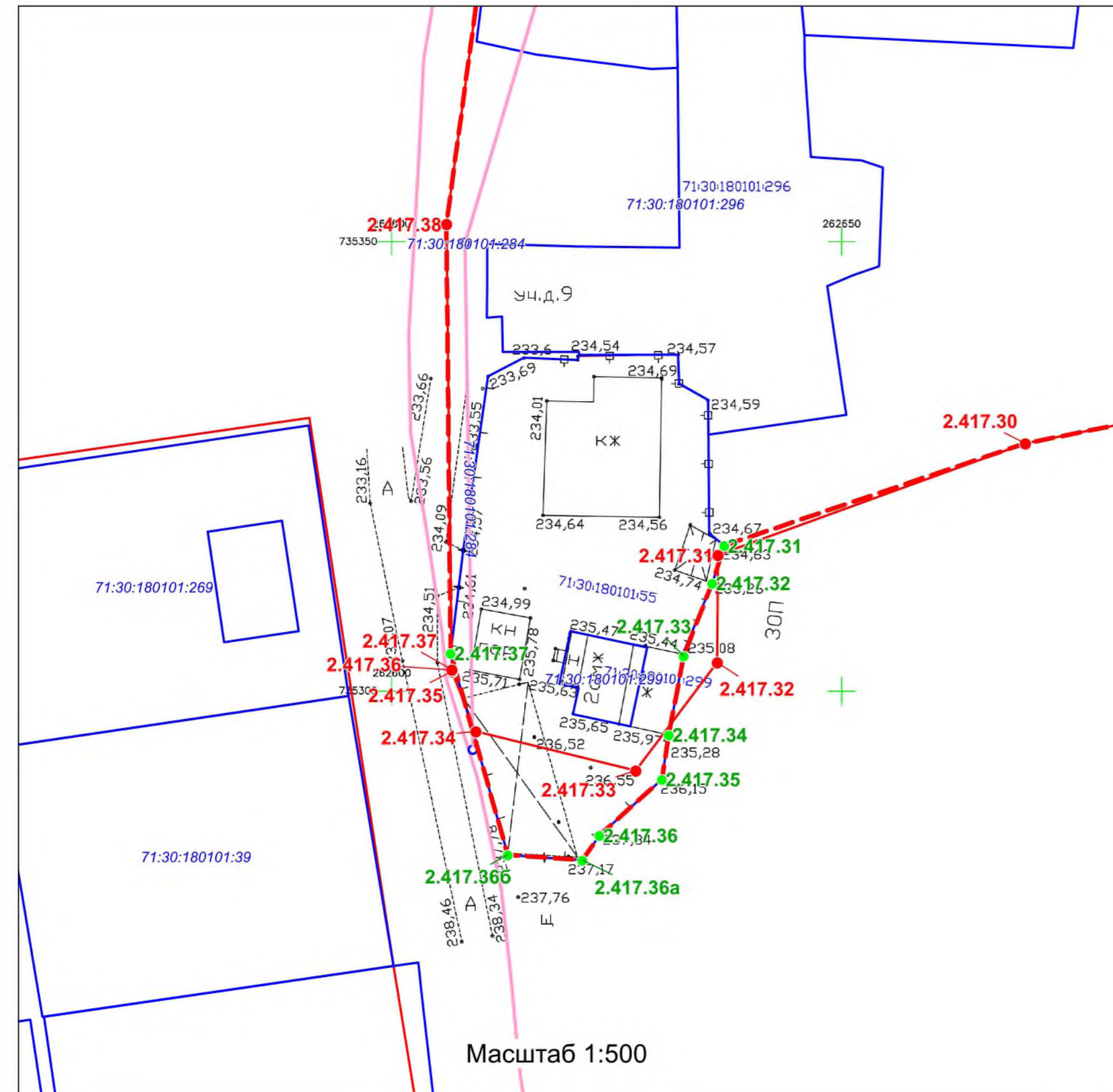
Инв. № подл.	Подп. и дата	Взм. инв. №

Изм.	Кол.уч.	Лист	№ док.	Подпись	Дата

ДПТ 543/20-Т1-ПМТ

ПРОЕКТ МЕЖЕВАНИЯ

территории в районе дома №9 поселка Восточный в Центральном районе города Тулы



**ВЕДОМОСТЬ ГЕОДАНЫХ
поворотных точек проектной красной линии**

Обозначение характерных точек границ	Статус характерной точки	Координаты, м		Метод определения координат и ср. квалр. погрешность положения характерной точки (M), м	Описание закрепления точки
		X, м	Y, м		
2.417.1	существующая	735 342,55	262 849,95	Картометрический метод, M=0,1, м	-
2.417.2	существующая	735 331,17	262 847,55	Картометрический метод, M=0,1, м	-
2.417.3	существующая	735 306,75	262 841,66	Картометрический метод, M=0,1, м	-
2.417.4	существующая	735 297,00	262 836,91	Картометрический метод, M=0,1, м	-
2.417.5	существующая	735 291,92	262 818,89	Картометрический метод, M=0,1, м	-
2.417.6	существующая	735 279,50	262 786,50	Картометрический метод, M=0,1, м	-
2.417.7	существующая	735 242,54	262 740,08	Картометрический метод, M=0,1, м	-
2.417.8	существующая	735 228,85	262 737,52	Картометрический метод, M=0,1, м	-
2.417.9	существующая	735 224,59	262 734,01	Картометрический метод, M=0,1, м	-
2.417.10	существующая	735 203,26	262 711,31	Картометрический метод, M=0,1, м	-
2.417.11	существующая	735 159,06	262 668,32	Картометрический метод, M=0,1, м	-
2.417.12	существующая	735 162,36	262 649,40	Картометрический метод, M=0,1, м	-
2.417.13	существующая	735 164,62	262 641,85	Картометрический метод, M=0,1, м	-
2.417.14	существующая	735 166,92	262 637,75	Картометрический метод, M=0,1, м	-
2.417.15	существующая	735 167,74	262 636,57	Картометрический метод, M=0,1, м	-
2.417.16	существующая	735 178,51	262 628,61	Картометрический метод, M=0,1, м	-
2.417.17	существующая	735 210,96	262 624,39	Картометрический метод, M=0,1, м	-
2.417.18	существующая	735 221,68	262 622,63	Картометрический метод, M=0,1, м	-
2.417.19	существующая	735 222,95	262 627,58	Картометрический метод, M=0,1, м	-
2.417.20	существующая	735 207,61	262 656,90	Картометрический метод, M=0,1, м	-
2.417.21	существующая	735 201,98	262 662,44	Картометрический метод, M=0,1, м	-

2.417.22	существующая	735 207,78	262 679,26	Картометрический метод, M=0,1, м	-
2.417.23	существующая	735 218,34	262 697,75	Картометрический метод, M=0,1, м	-
2.417.24	существующая	735 225,56	262 705,95	Картометрический метод, M=0,1, м	-
2.417.25	существующая	735 239,41	262 720,67	Картометрический метод, M=0,1, м	-
2.417.26	существующая	735 260,04	262 724,24	Картометрический метод, M=0,1, м	-
2.417.27	существующая	735 282,91	262 724,38	Картометрический метод, M=0,1, м	-
2.417.28	существующая	735 327,61	262 700,02	Картометрический метод, M=0,1, м	-
2.417.29	существующая	735 330,53	262 685,31	Картометрический метод, M=0,1, м	-
2.417.30	существующая	735 327,56	262 670,45	Картометрический метод, M=0,1, м	-
2.417.31	изменяемая	735 316,19	262 636,99	Картометрический метод, M=0,1, м	-
2.417.32	изменяемая	735 312,01	262 635,66	Картометрический метод, M=0,1, м	-
2.417.33	изменяемая	735 303,92	262 632,49	Картометрический метод, M=0,1, м	-
2.417.34	изменяемая	735 295,15	262 630,83	Картометрический метод, M=0,1, м	-
2.417.35	изменяемая	735 290,20	262 630,08	Картометрический метод, M=0,1, м	-
2.417.36	изменяемая	735 283,98	262 623,11	Картометрический метод, M=0,1, м	-
2.417.36a	новая	735 281,21	262 621,23	Картометрический метод, M=0,1, м	-
2.417.36b	новая	735 281,82	262 612,90	Картометрический метод, M=0,1, м	-
2.417.37	изменяемая	735 304,21	262 606,56	Картометрический метод, M=0,1, м	-
2.417.38	существующая	735 351,94	262 606,07	Картометрический метод, M=0,1, м	-
2.417.39	существующая	735 392,01	262 611,50	Картометрический метод, M=0,1, м	-
2.417.40	существующая	735 394,85	262 612,16	Картометрический метод, M=0,1, м	-
2.417.41	существующая	735 411,03	262 622,05	Картометрический метод, M=0,1, м	-
2.417.42	существующая	735 412,00	262 644,25	Картометрический метод, M=0,1, м	-
2.417.43	существующая	735 411,48	262 650,38	Картометрический метод, M=0,1, м	-
2.417.44	существующая	735 406,05	262 679,48	Картометрический метод, M=0,1, м	-
2.417.45	существующая	735 402,60	262 697,34	Картометрический метод, M=0,1, м	-
2.417.46	существующая	735 396,88	262 716,25	Картометрический метод, M=0,1, м	-

2.417.47	существующая	735 387,14	262 736,66	Картометрический метод, M=0,1, м	-
2.417.48	существующая	735 376,89	262 757,27	Картометрический метод, M=0,1, м	-
2.417.49	существующая	735 363,39	262 781,10	Картометрический метод, M=0,1, м	-
2.417.50	существующая	735 347,69	262 805,76	Картометрический метод, M=0,1, м	-
2.417.51	существующая	735 347,58	262 815,27	Картометрический метод, M=0,1, м	-
2.417.52	существующая	735 346,72	262 823,56	Картометрический метод, M=0,1, м	-
2.417.53	существующая	735 343,88	262 845,11	Картометрический метод, M=0,1, м	-
2.417.1	существующая	735 342,55	262 849,95	Картометрический метод, M=0,1, м	-

УСЛОВНЫЕ ОБОЗНАЧЕНИЯ	
	Существующая красная линия
	Проектная красная линия
	Границы земельных участков, сведения о которых имеются в ГКН
	Линейные объекты и сооружения, сведения о которых имеются в ГКН
	Обозначение поворотной точки существующей красной линии
	Обозначение поворотной точки проектной красной линии

Разработка проекта межевания территории в районе дома №9 пос. Восточный в Центральном районе города Тулы				Стадия	Лист	Листов
Изм.	Лист	№ документа	Подпись	Чертеж красных линий	ППТ	1
Директор	Миненко А.А.					
Исполнитель	Геворкян Р.А.					
				ООО "ТулЗемПроект"		

3 Ведомости координат поворотных точек проектируемой красной линии

Обозначение характерных точек границ	Статус характерной точки	Координаты, м		Метод определения координат и ср. квадр. погрешность положения характерной точки (Mt), м	Описание закрепления точки
		X, м	Y, м		
2.417.1	существующая	735 342,55	262 849,95	Картометрический метод, Mt=0,1, м	-
2.417.2	существующая	735 331,17	262 847,55	Картометрический метод, Mt=0,1, м	-
2.417.3	существующая	735 306,75	262 841,66	Картометрический метод, Mt=0,1, м	-
2.417.4	существующая	735 297,00	262 836,91	Картометрический метод, Mt=0,1, м	-
2.417.5	существующая	735 291,92	262 818,89	Картометрический метод, Mt=0,1, м	-
2.417.6	существующая	735 279,50	262 786,50	Картометрический метод, Mt=0,1, м	-
2.417.7	существующая	735 242,54	262 740,08	Картометрический метод, Mt=0,1, м	-
2.417.8	существующая	735 228,85	262 737,52	Картометрический метод, Mt=0,1, м	-
2.417.9	существующая	735 224,59	262 734,01	Картометрический метод, Mt=0,1, м	-
2.417.10	существующая	735 203,26	262 711,31	Картометрический метод, Mt=0,1, м	-
2.417.11	существующая	735 159,06	262 668,32	Картометрический метод, Mt=0,1, м	-
2.417.12	существующая	735 162,36	262 649,40	Картометрический метод, Mt=0,1, м	-
2.417.13	существующая	735 164,62	262 641,85	Картометрический метод, Mt=0,1, м	-
2.417.14	существующая	735 166,92	262 637,75	Картометрический метод, Mt=0,1, м	-
2.417.15	существующая	735 167,74	262 636,57	Картометрический метод, Mt=0,1, м	-
2.417.16	существующая	735 178,51	262 628,61	Картометрический метод, Mt=0,1, м	-
2.417.17	существующая	735 210,96	262 624,39	Картометрический метод, Mt=0,1, м	-
2.417.18	существующая	735 221,68	262 622,63	Картометрический метод, Mt=0,1, м	-
2.417.19	существующая	735 222,95	262 627,58	Картометрический метод, Mt=0,1, м	-
2.417.20	существующая	735 207,61	262 656,90	Картометрический метод, Mt=0,1, м	-
2.417.21	существующая	735 201,98	262 662,44	Картометрический метод, Mt=0,1, м	-

Изм.	№ подл.	Подп. и дата	Взам. инв. №

Изм.	Колуч	Лист	№ док.	Подпись	Дата
------	-------	------	--------	---------	------

ДПТ 543/20-Т1-ПМТ

2.417.22	существующая	735 207,78	262 679,26	Картометрический метод, Mt=0,1, м	-
2.417.23	существующая	735 218,34	262 697,75	Картометрический метод, Mt=0,1, м	-
2.417.24	существующая	735 225,56	262 705,95	Картометрический метод, Mt=0,1, м	-
2.417.25	существующая	735 239,41	262 720,67	Картометрический метод, Mt=0,1, м	-
2.417.26	существующая	735 260,04	262 724,24	Картометрический метод, Mt=0,1, м	-
2.417.27	существующая	735 282,91	262 724,38	Картометрический метод, Mt=0,1, м	-
2.417.28	существующая	735 327,61	262 700,02	Картометрический метод, Mt=0,1, м	-
2.417.29	существующая	735 330,53	262 685,31	Картометрический метод, Mt=0,1, м	-
2.417.30	существующая	735 327,56	262 670,45	Картометрический метод, Mt=0,1, м	-
2.417.31	изменяемая	735 316,19	262 636,99	Картометрический метод, Mt=0,1, м	-
2.417.32	изменяемая	735 312,01	262 635,66	Картометрический метод, Mt=0,1, м	-
2.417.33	изменяемая	735 303,92	262 632,49	Картометрический метод, Mt=0,1, м	-
2.417.34	изменяемая	735 295,15	262 630,83	Картометрический метод, Mt=0,1, м	-
2.417.35	изменяемая	735 290,20	262 630,08	Картометрический метод, Mt=0,1, м	-
2.417.36	изменяемая	735 283,98	262 623,11	Картометрический метод, Mt=0,1, м	-
2.417.36а	новая	735 281,21	262 621,23	Картометрический метод, Mt=0,1, м	-
2.417.36б	новая	735 281,82	262 612,90	Картометрический метод, Mt=0,1, м	-
2.417.37	изменяемая	735 304,21	262 606,56	Картометрический метод, Mt=0,1, м	-
2.417.38	существующая	735 351,94	262 606,07	Картометрический метод, Mt=0,1, м	-
2.417.39	существующая	735 392,01	262 611,50	Картометрический метод, Mt=0,1, м	-
2.417.40	существующая	735 394,85	262 612,16	Картометрический метод, Mt=0,1, м	-
2.417.41	существующая	735 411,03	262 622,05	Картометрический метод, Mt=0,1, м	-
2.417.42	существующая	735 412,00	262 644,25	Картометрический метод, Mt=0,1, м	-
2.417.43	существующая	735 411,48	262 650,38	Картометрический метод, Mt=0,1, м	-
2.417.44	существующая	735 406,05	262 679,48	Картометрический метод, Mt=0,1, м	-
2.417.45	существующая	735 402,60	262 697,34	Картометрический метод, Mt=0,1, м	-
2.417.46	существующая	735 396,88	262 716,25	Картометрический метод, Mt=0,1, м	-

Взм. инв. №	
Подп. и дата	
Инв. № подл.	

Изм.	Колуч	Лист	№ док.	Подпись	Дата

ДПТ 543/20-Т1-ПМТ

2.417.47	существующая	735 387,14	262 736,66	Картометрический метод, Mt=0,1, м	-
2.417.48	существующая	735 376,89	262 757,27	Картометрический метод, Mt=0,1, м	-
2.417.49	существующая	735 363,39	262 781,10	Картометрический метод, Mt=0,1, м	-
2.417.50	существующая	735 347,69	262 805,76	Картометрический метод, Mt=0,1, м	-
2.417.51	существующая	735 347,58	262 815,27	Картометрический метод, Mt=0,1, м	-
2.417.52	существующая	735 346,72	262 823,56	Картометрический метод, Mt=0,1, м	-
2.417.53	существующая	735 343,88	262 845,11	Картометрический метод, Mt=0,1, м	-
2.417.1	существующая	735 342,55	262 849,95	Картометрический метод, Mt=0,1, м	-

Инв. № подл.	Подп. и дата	Взм. инв. №						
Изм.	Колуч	Лист	№ док	Подпись	Дата			

ДПТ 543/20-Т1-ПМТ

Лист

12

**4 Описание местоположения границ территории
проекта межевания в виде координат поворотных точек**

Площадь – 1291 м ²		
Обозначение характерных точек границ	Координаты, м	
	X, м	Y, м
1	735 337,07	262 614,70
2	735 336,85	262 620,67
3	735 337,39	262 620,82
4	735 337,42	262 631,83
5	735 334,22	262 631,95
6	735 332,37	262 635,18
7	735 328,52	262 635,25
8	735 317,56	262 635,33
9	735 316,18	262 636,99
10	735 312,01	262 635,66
11	735 304,11	262 632,33
12	735 304,07	262 632,49
13	735 295,15	262 630,83
14	735 294,36	262 630,67
15	735 290,20	262 630,08
16	735 283,98	262 623,11
17	735 281,21	262 621,23
18	735 281,47	262 616,99
19	735 281,82	262 612,90
20	735 304,21	262 606,56
21	735 311,53	262 607,46
22	735 315,66	262 607,96
23	735 335,01	262 610,72
1	735 337,07	262 614,70

Инв. № подл.	Подп. и дата	Взм. инв. №

Изм.	Колуч	Лист	№ док.	Подпись	Дата

ДПТ 543/20-Т1-ПМТ